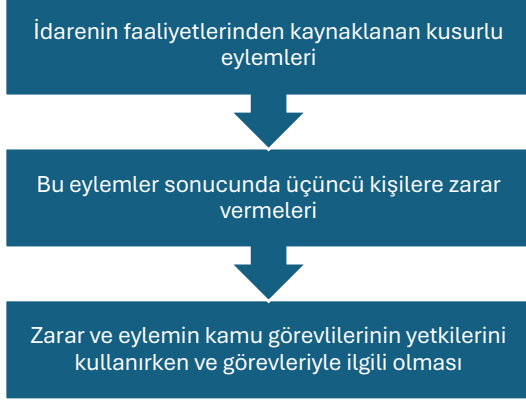


İdarenin Mali Sorumluluğu

Hizmet Kusuru



Kusursuz Sorumluluk



Hizmet Kusuru Türleri



Kamu personelinin kusur türüne göre

Görev Kusuru

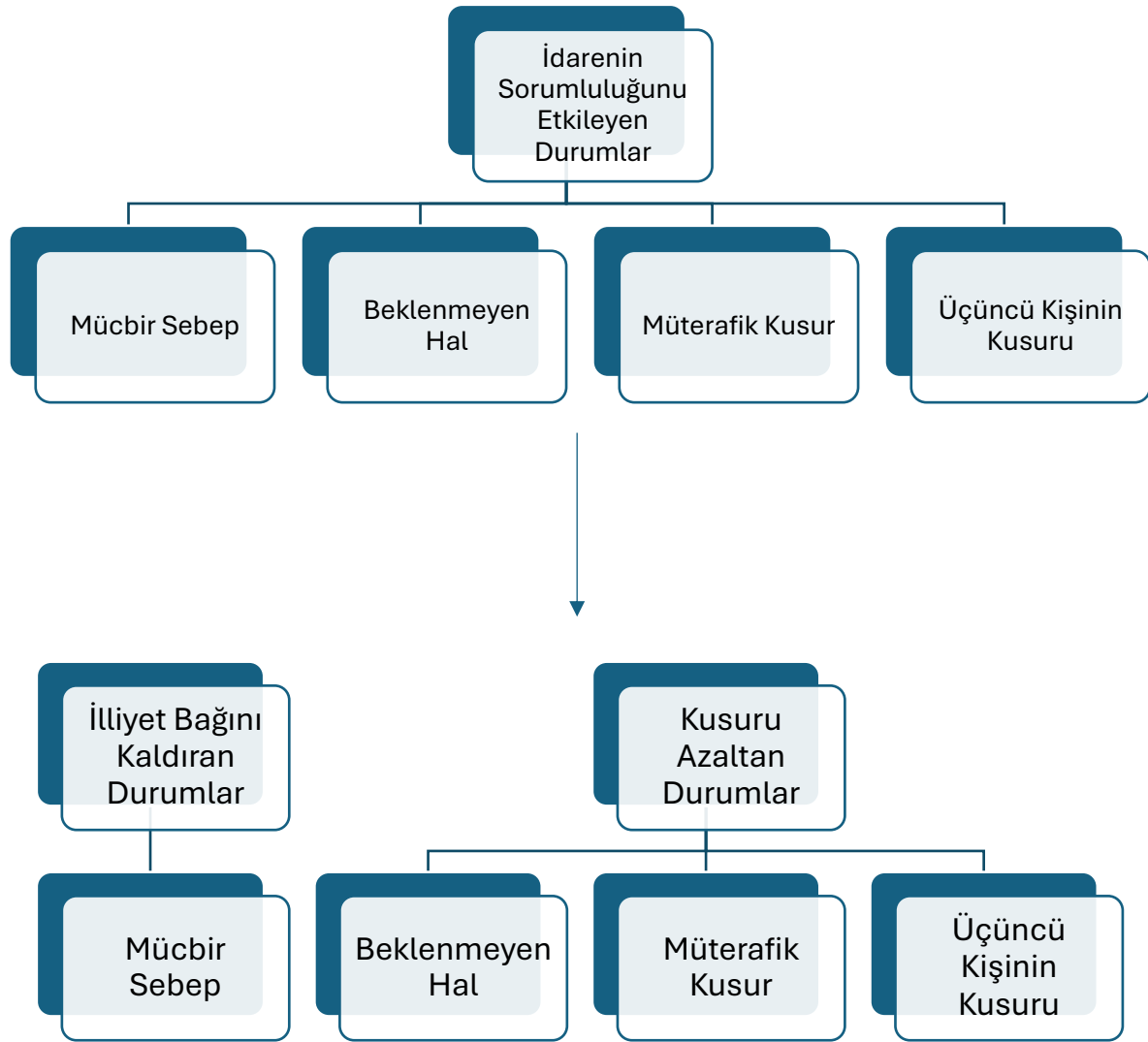
- Dava idareye açılır.
- Kamu görevlisinin kusuru varsa adli yargıda alacak davasıyla rücu edilir.

Görevle İlliyet Bağı Bulunmayan Kişisel Kusur

- Dava doğrudan kamu görevlisine açılır.
- Dava haksız fiil hükümlerine göre adli yargıda görülür.

Not-1: Hizmet kusuru her durumunda idarenin belli bir personeline yöneltilmez. Bazı durumlarda hizmet kusuru organizasyon, hizmetin kurulmasından kaynaklanabilir. Bu durumlarda hizmet kusuru anonim nitelikte de olabilir.

Not-2: 5233 sayılı Terör ve Terörle Mücadeleden Kaynaklanan Zararların Karşılanması Hakkında Kanun, terör eylemleri veya terörle mücadele kapsamında yürütülen faaliyetler nedeniyle maddî zarara uğrayan kişilerin, bu zararlarının karşılanması için özel hükümler öngörmüştür. Bu yasanın çıkmasıyla Danıştay, sosyal risk ilkesinin uygulamasını önemli ölçüde daraltmıştır¹. Ancak anılan yasal düzenlemede “manevi zarar” hüküm altına alınmadığından terör saldırılarından dolayı sosyal risk ilkesi dayanak gösterilerek dava açılabilmektedir.



Not-3: Gelişen teknolojiyle beraber mücbir sebep ve beklenmeyen halin oldukça daraltıldığı ifade edilmelidir. Deprem, sel gibi doğal afetler bu bağlamda değerlendirilmelidir.

¹ Ulusoy, A. (2023) İdare Hukuku, Yetkin, 6. Bs. s. 615.